



Was ist iPass?

iPass ermöglicht Ihnen in mehr als 150 Ländern mit 60.000 Einwahlknoten und WLAN-Hotspots einen einfachen und zuverlässigen Zugriff auf das Internet. Die iPass Services beinhalten alle gängigen Zugangsmethoden, wie Einwahl per Modem und ISDN, WLAN-Hotspots, Hotel-Ethernet, mobile 3G-Datenübertragung, unternehmenseigene WLANs sowie private Breitbandverbindungen.

Was benötige ich zur Nutzung von iPass?

iPassConnect-Client für Windows 2000/XP

Systemanforderungen

Ihr System muss die folgenden Mindestanforderungen erfüllen, damit der iPassConnect 3.0-Client unterstützt wird:

Prozessor mit mindestens 133 MHz, 233 MHz empfohlen

Mindestens 12 MB freier Festplattenspeicher

64 MB RAM

16-Bit Farbmodus

TCP/IP-Protokoll

Je nach Verbindungstyp mindestens eines der folgenden Geräte:

Modem für Einwahl-Verbindungen

ISDN-Karte bzw. Terminaladapter für ISDN-Verbindungen

Ethernet-Karte für drahtgebundene Breitbandverbindungen

802.11b, NDIS 5.1-kompatible Wireless-Karte für drahtlose Breitbandverbindungen

PHS-Telefon für PHS-Verbindungen

Betriebssystemvoraussetzungen

Der iPassConnect 3.0-Client wird von folgenden Windows-Betriebssystemen unterstützt:

Windows XP Home oder Professional Edition

Windows 2000



Wie richte ich eine **iPass** Verbindung unter Windows für meinen interscholz®-Internetzugang ein?

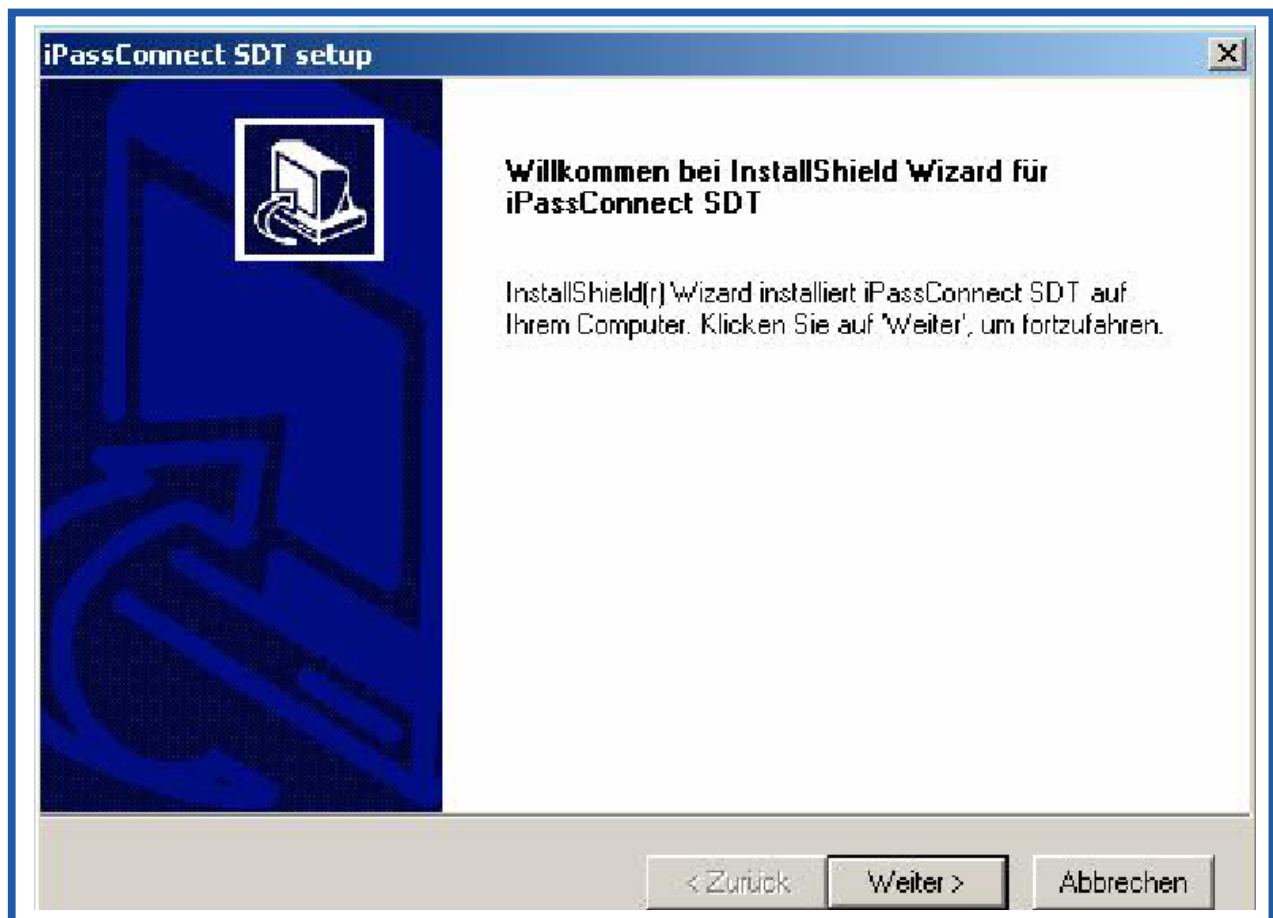
Als erstes speichern Sie die **iPass_Setup.exe** auf Ihren PC.

Diese finden Sie unter www.interscholz.net im Bereich **Webtools**.

Zur Einrichtung der neuen **iPass** Verbindung, führen Sie nun die Installation aus.

Diese starten Sie mit einem Doppelklick auf die **iPass_Setup.exe**.

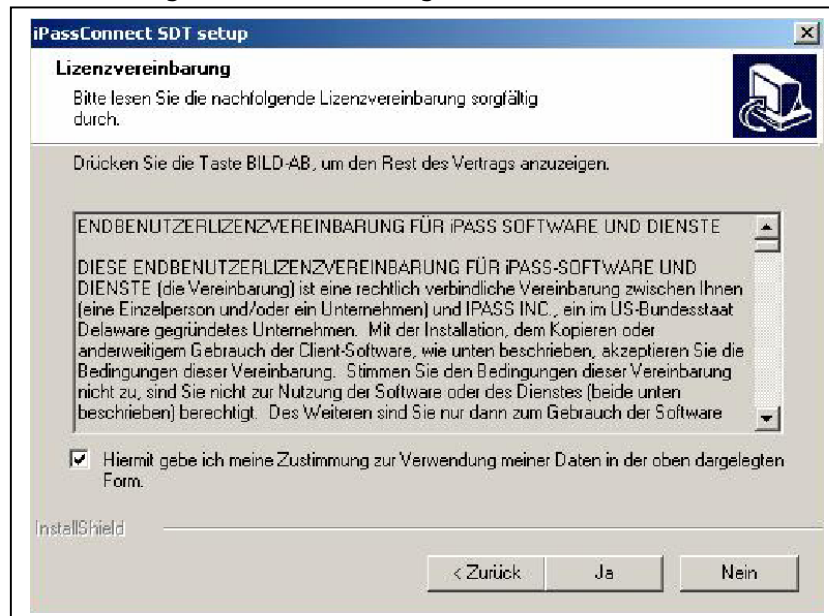
Folgendes Fenster öffnet sich.



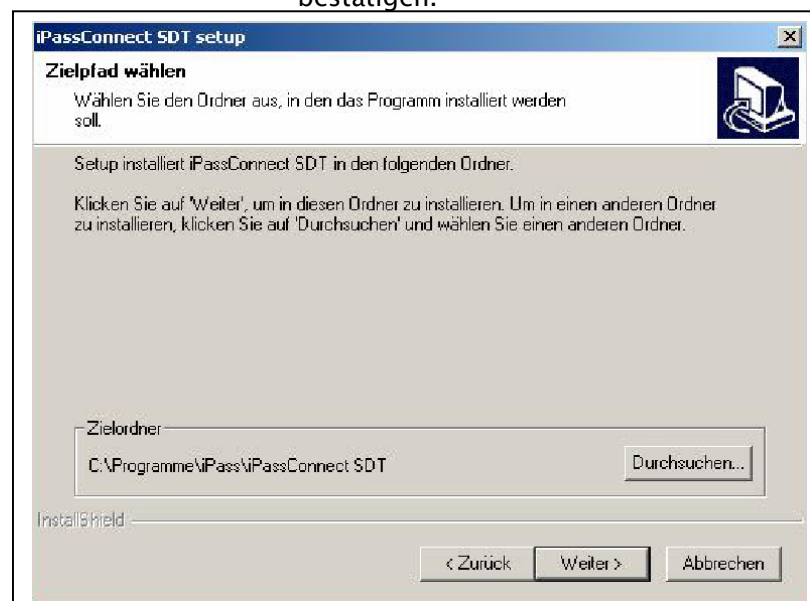
Mit **WEITER** starten Sie die Installation



Im nächsten Fenster wird Ihnen die Lizenzvereinbarung angezeigt.
Wenn Sie mit den Bedingungen einverstanden sind, dann setzen Sie links unten den Hacken und bestätigen Ihre Zustimmung mit dem Button **Ja**.



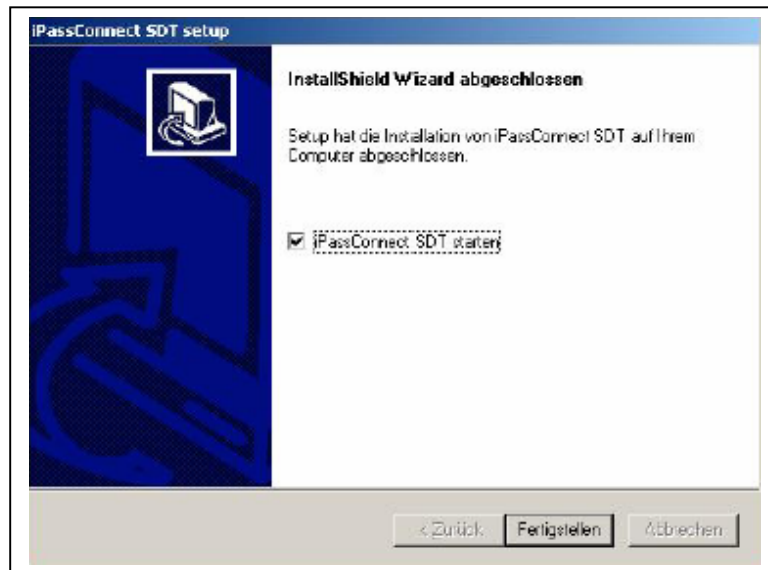
Im nächsten Fenster können Sie den Zielpfad für das Programm wählen und mit **Weiter** bestätigen.



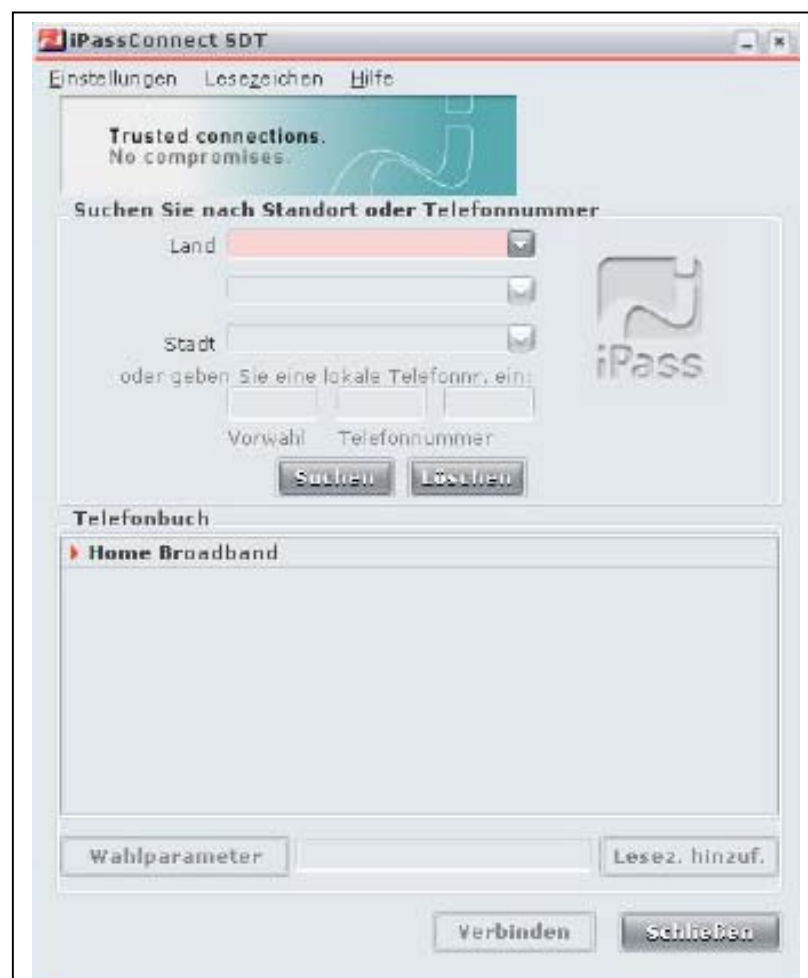
Danach beginnt das Programm die benötigten Dateien auf dem Computer zu installieren.



Mit dem Button **Fertigstellen** beenden Sie die Installation.

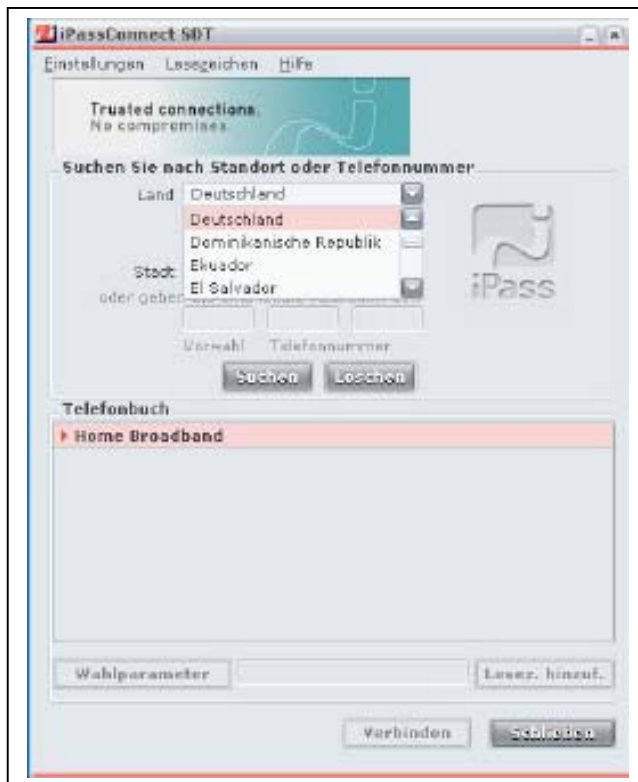


und der **iPassConnect 3.0-Client** öffnet sich.



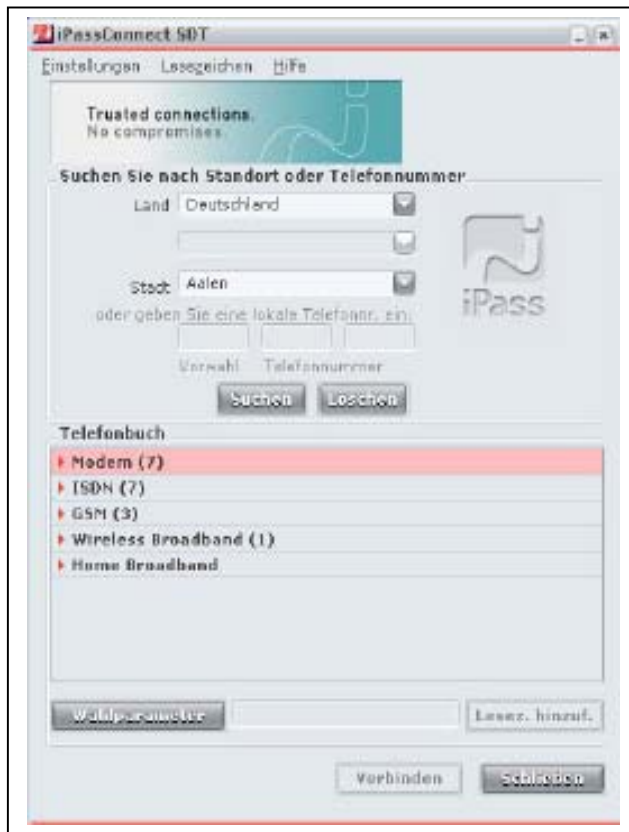


Jetzt müssen Sie zur Suche einer geeigneten Verbindungsart Ihren Standort angeben. Hierfür wählen Sie bei **Land** im pull down Menü Ihr Land aus.

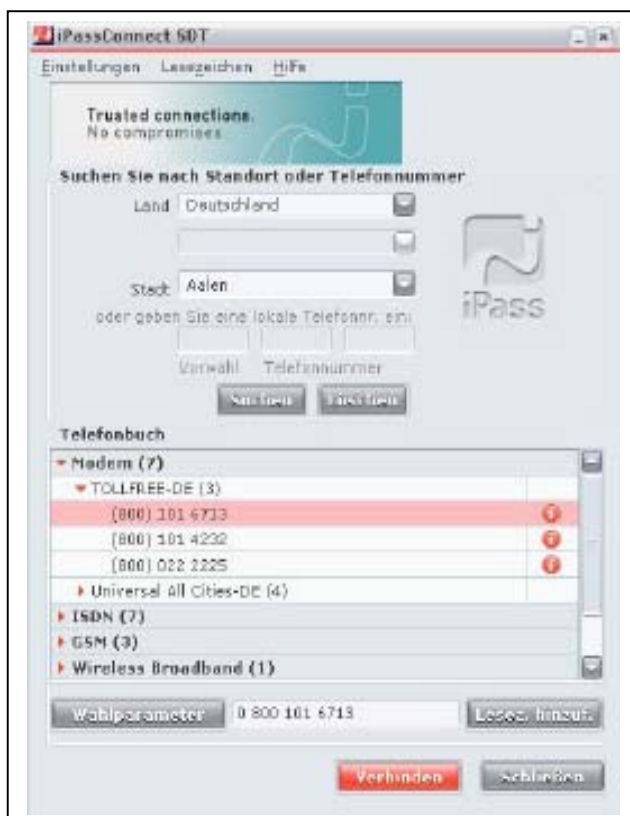


Dann wählen Sie unter **Stadt** Ihren jetzigen Aufenthaltsort aus.





Wenn Sie die Auswahl der **Stadt** abgeschlossen haben, können Sie sich nun durch drücken des Buttons **Suchen** die zu Verfügung stehenden Verbindungsmöglichkeiten anzeigen lassen.



Durch klicken auf die roten Ecken vor den Optionen (z.B. Modem) werden Ihnen die möglichen Einwahlrufnummern an Ihrem Standort angezeigt. Nach anklicken einer Angezeigten Rufnummer, können Sie mit dem Button **Verbinden** nun eine Verbindung herstellen.



Anmeldeinformationen

Internet-Kennung

Benutzername:

Domäne:

Kennwort:

Kennw. speichern

Voreinstellung Land:
Deutschland

OK Abbrechen Hilfe

Zur Herstellung der Verbindung, müssen Sie im folgenden Fenster Ihre Zugangsdaten eingeben und mit **OK** bestätigen.

An dem Symbol in der Taskleiste



können Sie erkennen, dass die Verbindung korrekt hergestellt wurde.

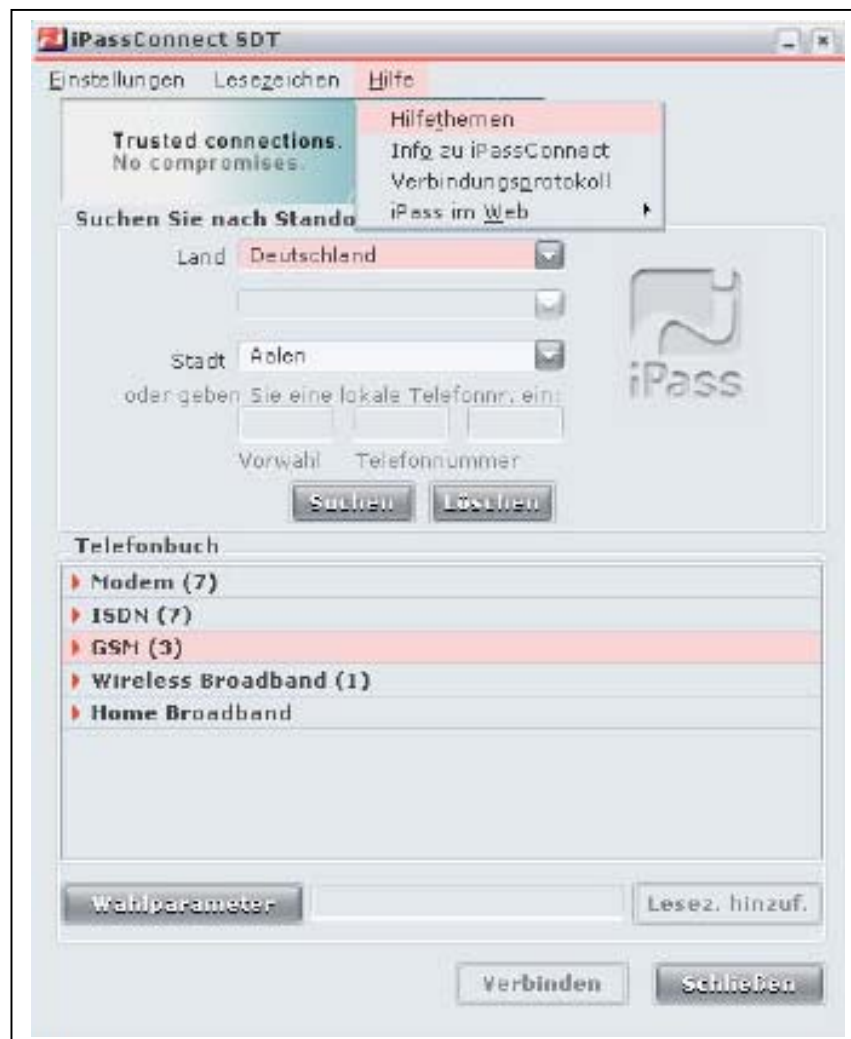
Durch einen Doppelklick auf das Taskleistensymbol, können Sie den Verbindungsstatus einsehen. Durch drücken auf den Button **Verb. Trennen** können Sie die Verbindung wieder beenden.

Verbindungsstatus

Verbunden mit Home Broadband
Dauer: 00:00:05

OK
Verb. trennen
Trennen & Beenden
Info >>

Wenn Sie weitere Hilfe zur Einrichtung des **iPassConnect 3.0-Client** benötigen, dann können Sie sich unter **Hilfe** die ausführliche Anleitung hierfür anzeigen lassen.



Bei weiteren Fragen zu **iPassConnect 3.0-Client** stehen wir auch gerne persönlich für Sie zur Verfügung.

eMail: info@interscholz.net

www: <http://www.interscholz.net>

Hotline: +49-7152-33110-0

Fax: +49-7152-33110-288

interscholz Internet Services GmbH & Co. KG
Heinrich-Längerer-Straße 10 - 71229 Leonberg