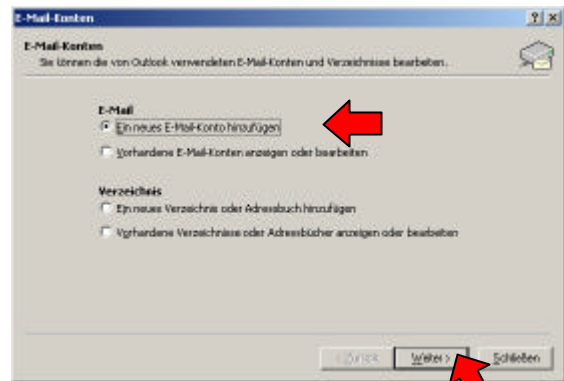


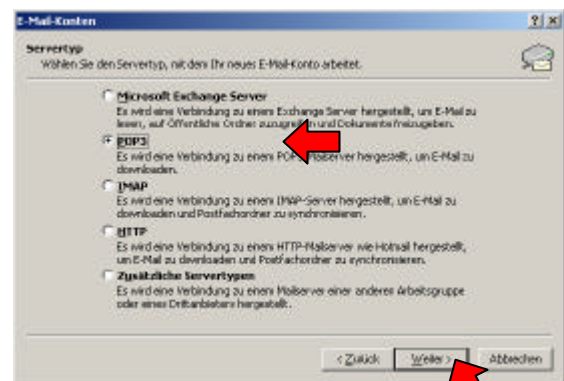
E-Mail Konfigurationsanleitung für POP3-Konten

mit Outlook XP

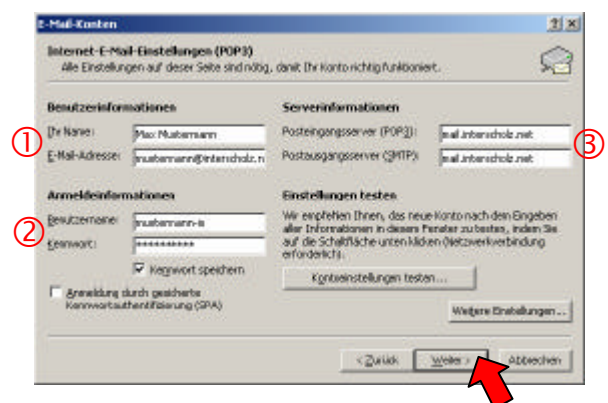
- Im Menü unter Extras | E-Mail-Konten wählen Sie bitte die Option "Ein neues E-Mail-Konto hinzufügen" und klicken dann auf >Weiter<.



- Im folgenden Fenster wählen Sie bitte "POP3" und schließen die Eingabe mit >Weiter< ab.



- Danach tragen Sie bitte folgende Angaben ein
- Ihr Vor- und Zuname sowie Ihre E-Mail-Adresse, die Sie dem Zugangsdaten-Fax entnehmen können.
 - Benutzername und Kennwort, welche auch auf dem Zugangsdaten-Fax angegeben sind.
 - Ihre ein- und ausgehenden Mailserver; sie sind ebenfalls auf dem Zugangsdaten-Fax aufgeführt.



- Im folgenden Fenster müssen Sie nur noch auf >Fertigstellen< klicken, und Ihre neue E-Mail-Adresse kann benutzt werden.